

SATOR SANCHEZ ELEMENTARY SCHOOL

September 2024

A note from your Principal:

I am truly honored to spend another year as the proud principal of Sanchez Elementary. I look forward to continuing to develop collaboration with staff, parents, students, and the community to ensure the academic success and social-emotional growth of all of our Sánchez Falcons! Our theme this year will be "Whatever It Takes" as we work in partnership to help our Falcons succeed in all their endeavors and achieve proficiency in all academic areas. I look forward to working with all of you.

Mrs. Amy Mucha, Principal



Dates to Remember:

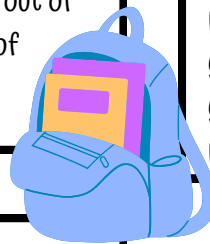
September 2nd - No School, Labor Day
September 12th - ABC Parent Night
September 15th - Start of Hispanic Heritage Month
September 23rd-27th - Book Fair
September 26th - Half Day (Dismissal at 11:45am)
September 26th - ABC Parent Night
October 14th - No School, Columbus Day



Student Health Requirements:

A Physical Examination and required immunization records are required for all Pre-K, Kindergarten, 6th grade, and new transfer students from out of state. Forms must be turned into the school office by October 15, 2024. Students will be excluded from school beginning October 16th if we do not receive the required information.

Appointment dates past the October 15th deadline are no longer accepted by the State of Illinois. If you have any questions, please contact our school nurse. New students to the District from out of state or out of the country have 30 days from the first day of school to submit a health exam.



Attendance Matters in Joliet:

Students who attend school regularly have been shown to achieve at higher levels than students who do not have regular attendance. A missed school day is a lost opportunity for students to learn. Chronic student absence reduces even the best teacher's ability to provide learning opportunities. It is vital that you encourage healthy attendance habits for your children. If you have any questions, please contact us.

Breakfast and Lunch Menus:

Breakfast and lunch menus are posted on our school's webpage on the District 86 website at

<https://lincconnect.com/public/menu/8EB254?lang=English>.

Select our school name from the top right drop down menu. To view the hot lunch menu, click the Menu Plan drop down box on the right side of the screen and select "2024/2025 Hot Lunch." To view the breakfast menus, click on the word "Breakfast" on the left side of the screen under the dates.

Now Hiring:





2024–2025 Introduction to Standards–Based Learning

What is Standards–Based Learning?

The purpose of standards-based grading is to communicate the student’s academic performance, growth, and learning behaviors to celebrate successes and guide future learning.

Belief Statements

We believe...

A nurturing learning environment incorporates a growth mindset by providing quality feedback and opportunities for reflection.

- Teachers cultivate a growth mindset
- Students and teachers provide quality feedback
- Feedback generates a productive response
- The classroom is a safe place for productive struggle and fosters a collaborative learning community
- Students take ownership of their learning and the learning of others

All students have the potential to succeed when given explicit learning expectations.

- Success criteria are communicated before and throughout the instruction
- All students have equitable access to appropriate learning goals
- Teachers provide support and resources to ensure student learning

Grades reflect student proficiency and drive instructional practices.

- Academic grades are based solely on achievement with the priority standards
- Instruction is differentiated based on formative evidence

Students demonstrate learning in multiple ways.

- Students have a voice in the choice of methods and resources
- Students have multiple opportunities to show proficiency
- Students and teachers partner to set, monitor, and reflect on goals

Changes for the 2024–2025 School Year

- Beginning the 2024-2025 school year, students will no longer receive a zero as a grade.
- The minimum grade will be 50%
- Assessments for all grade levels will be Formative Assessment= 30% and Summative Assessment= 70%
- Homework allows students to practice and refine their skills, along with reinforcing learning to facilitate mastery of standards.



2024-2025 Introduction to Learning Behaviors

What are Learning Behaviors?

Learning Behaviors are consistent behaviors that support and drive student learning. These behaviors are developed in and outside of school. Learning behaviors will be communicated on student report cards starting in the 2024-2025 school year.

Learning Behaviors Elementary	Learning Behaviors Jr. High
Listens and follows directions	Completes work in a timely manner
Actively contributes to classroom activities and discussions	Organizes work and materials responsibly
Initiates tasks and approaches challenges using a variety of strategies	Initiates tasks and approaches challenges using a variety of strategies
Actively contributes collaboratively in groups	Actively contributes to classroom activities and discussions individually and in groups
Exhibits self-awareness and advocates when necessary	Exhibits self-awareness and advocates when necessary

Scale for Reporting Learning Behaviors

3 Meets	2 Developing	1 Improvement Needed
----------------	---------------------	-----------------------------

ESCUELA PRIMARIA SATOR SÁNCHEZ

Septiembre 2024

Una nota de la Directora:

Me siento verdaderamente honrada de pasar un año más como la orgullosa directora de la primaria Sánchez. Espero continuar desarrollando la colaboración con el personal, los padres, los estudiantes y la comunidad para garantizar el éxito académico y el crecimiento socioemocional de todos nuestros, ¡Halcones de Sánchez! Nuestro tema este ciclo será «Lo que sea necesario», mientras trabajamos en colaboración para ayudar a nuestros Halcones a tener éxito en todos sus esfuerzos y a lograr el dominio en todas las áreas académicas. Espero trabajar con todos ustedes.

Sra. Amy Mucha, Directora



Fechas para Recordar:

- 2 de septiembre** - Día del Trabajo, No hay clases
- 12 de septiembre** - Noche para padres de ABC
- 15 de septiembre** - Inicio del Mes de la Herencia Hispana
- 23 al 27 de septiembre** - Feria de Libros
- 26 de septiembre** - Medio día de clases. (Salida a las 11:45 a.m.)
- 26 de septiembre** - Noche para padres de ABC
- 14 de octubre** - Día de Cristóbal Colón - No hay clases



Requisitos de Salud para los Alumnos:

Un examen físico y las cartillas de vacunación son requeridos para todos los alumnos de prekínder, kínder, 6° grado, y nuevos alumnos que vienen de fuera del estado. Los formularios deben ser entregados en la oficina de la escuela antes del 15 de octubre de 2024. Los alumnos serán excluidos de la escuela a partir del 16 de octubre de 2024 si no recibimos la información obligatoria.

El estado de Illinois ya no acepta citas después del plazo del 15 de octubre. Si tiene alguna pregunta, póngase en contacto con nuestra enfermera escolar. Nuevos alumnos al Distrito de fuera del estado o fuera del país tienen 30 días desde el primer día de clases para presentar un examen físico.



La Asistencia es Importante en Joliet:

Se ha demostrado que los alumnos que asisten regularmente a la escuela alcanzan niveles más altos que los alumnos que no asisten con regularidad. Un día de clases perdido es una oportunidad perdida para que los alumnos aprendan. Las faltas crónicas reducen la capacidad del mejor docente para ofrecer oportunidades de aprendizaje. Es muy importante que fomente hábitos saludables de asistencia entre sus hijos. Si tiene alguna pregunta, póngase en contacto con nosotros.

Menús de Desayuno y Almuerzo:

Los menús de desayuno y almuerzo están publicados en la página de Internet de nuestra escuela en el sitio web del Distrito 86 en <https://linqconnect.com/public/menu/8EB254?lang=English>. Para ver el menú en español, haga clic en las 3 rayas horizontales en la parte superior de la izquierda arriba de Joliet Public Schools District 86. Seleccione «Spanish» del menú desplegable. Seleccione el nombre de nuestra escuela en el menú desplegable de la parte superior a la derecha. Para ver el menú del almuerzo caliente, haga clic en el cuadro desplegable Plan de Menú en el lado derecho de la pantalla y seleccione «Almuerzo caliente 2024/2025». Para ver los menús de desayuno, haga clic en la palabra «Desayuno» en el lado izquierdo de la pantalla debajo de las fechas.

Se Solicita Personal:





2024-2025 Introducción al Aprendizaje Basado en Normas

¿Qué es el aprendizaje basado en normas?

El propósito del aprendizaje basado en normas es comunicar el rendimiento académico, el crecimiento y los hábitos de aprendizaje del alumno para celebrar los éxitos y orientar el aprendizaje futuro.

Declaraciones de Creencias

Creemos que...

Un entorno de aprendizaje favorable incorpora una mentalidad de crecimiento al ofrecer información de calidad y oportunidades para la reflexión.

- Los docentes fomentan una mentalidad de crecimiento
- Los alumnos y docentes brindan información de calidad
- La información produce una respuesta productiva
- El salón de clases es un lugar seguro para el esfuerzo productivo y fomenta una comunidad de aprendizaje colaborativa
- Los alumnos asumen la responsabilidad de su aprendizaje y de los demás

Todos los alumnos tienen la capacidad de tener éxito cuando se les dan expectativas de aprendizaje explícitas.

- Se comunican los criterios de éxito antes y a lo largo de la instrucción
- Todos los alumnos tienen acceso equitativo a los objetivos de aprendizaje apropiados
- Los docentes brindan apoyo y recursos para garantizar el aprendizaje de los alumnos

Las calificaciones reflejan la capacidad de los alumnos y dirigen las prácticas pedagógicas.

- Las calificaciones académicas se basan únicamente en los logros con las normas de prioridad
- La enseñanza se diferencia según la evidencia formativa

Los alumnos demuestran su aprendizaje de varias maneras.

- Los alumnos tienen una voz en la elección de métodos y recursos
- Los alumnos tienen varias oportunidades de demostrar su capacidad
- Los alumnos y los docentes se unen para establecer, supervisar y reflexionar sobre los objetivos

Cambios para el Ciclo Escolar 2024-2025

- A partir del ciclo escolar 2024-2025, los alumnos ya no recibirán un cero como calificación.
- La calificación mínima será el 50%
- Las evaluaciones para todos los niveles de grado serán la Evaluación Formativa = 30% y la Evaluación Sumativa = 70%
- Las tareas permiten a los alumnos practicar y perfeccionar sus habilidades, además de reforzar el aprendizaje para facilitar el dominio de las normas

2024-2025 Introducción a los Hábitos de Aprendizaje



¿Qué son los hábitos de aprendizaje?

Los hábitos de aprendizaje son comportamientos constantes que apoyan y dirigen el aprendizaje de los alumnos. Se desarrollan dentro y fuera de la escuela. Los hábitos de aprendizaje se comunicarán en las boletas de calificaciones de los alumnos a partir del ciclo escolar 2024-2025.

Hábitos de Aprendizaje Primaria

Escucha y sigue instrucciones

Contribuye a las actividades y debates en clase

Inicia tareas y responde a desafíos utilizando estrategias distintas

Colabora en grupos

Muestra conciencia de sí mismo y se defiende cuando es necesario

Hábitos de Aprendizaje Secundaria

Realiza el trabajo a tiempo

Organiza el trabajo y los materiales de forma responsable

Inicia tareas y responde a desafíos utilizando estrategias distintas

Participa en las actividades y debates de clase, tanto individualmente como en grupo

Muestra conciencia de sí mismo y se defiende cuando es necesario

Escala para Informar Sobre los Hábitos de Aprendizaje

3
Cumple

2
Desarrollando

1
Necesita Mejorar